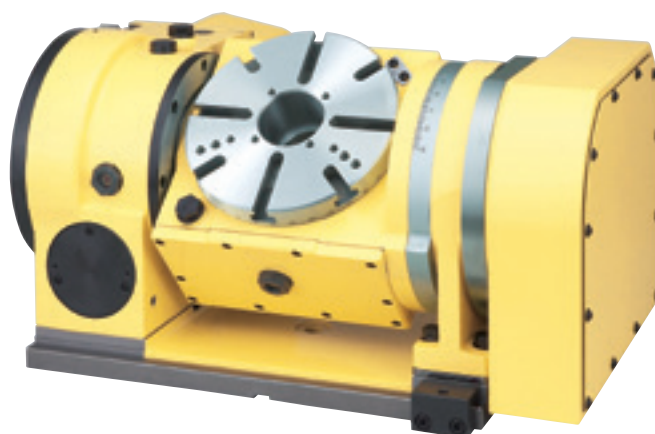
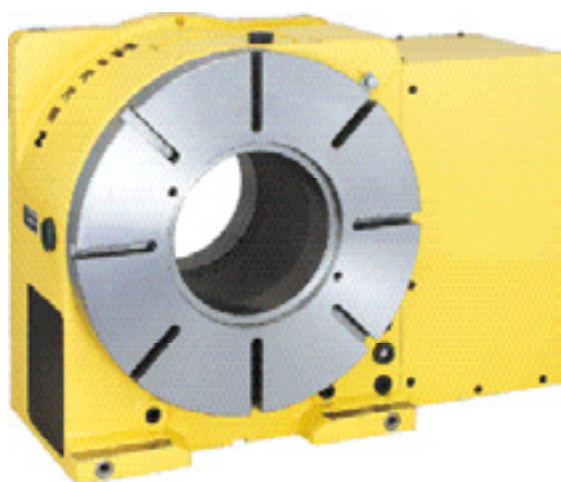


# Mazak

WITH SMOOTH CONTROL

# NIKKEN

**CNC ROTAČNÍ STOLY  
MOŽNOSTI INSTALACE NA  
MAZAK VCN & VTC ŘADU  
OBRÁBĚCÍCH STROJŮ**



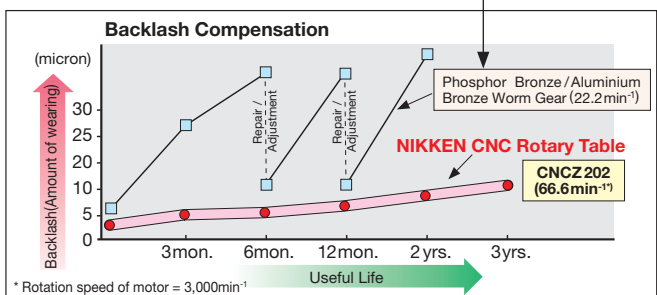
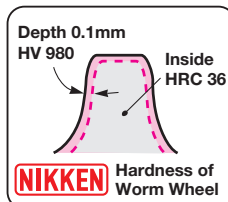
Engineering our future

Worldwide Field-proven, NIKKEN CNC Rotary Table  
NIKKEN Carbide Worm Screw System



## ŠNEKOVÉ KOLO

NIKKEN vyrábí pro své CNC rotační stoly všechna šneková kola ze speciálně tvrzené oceli. Během výrobního procesu je materiál dále vytvrzován a ionizován, čímž je zajištěn bezkonkurenční výkon v provozu díky mimořádné odolnosti proti tření. Tvrdost materiálu šnekového kola vnější a vnitřní je uvedena níže.



## KARBIDOVÝ ŠNEKOVÝ ŠROUB

V CNC rotačních stolech NIKKEN (foto vpravo) je použit unikátní karbidový šroubový šnek, tvrdý a odolný při otáčení vysokou rychlostí. Specifikace materiálu je karbid třídy V s nepřekonatelnou odolností proti opotřebení a robustními vlastnostmi. Tím vzniká sestava Ultra heavy duty, která udržuje vysoký stupeň přesnosti po delší dobu.

Srovnání systému NIKKEN s tradiční kombinací šnekového kola & šneku používaných u konkurence (bronzové ozubené kolo / hliníkové bronzové kolo a ocelový šnek) výrazně snižuje opotřebení, což vede k mnohem většímu efektivnímu životnímu cyklu a obrovskému snížení nákladů.



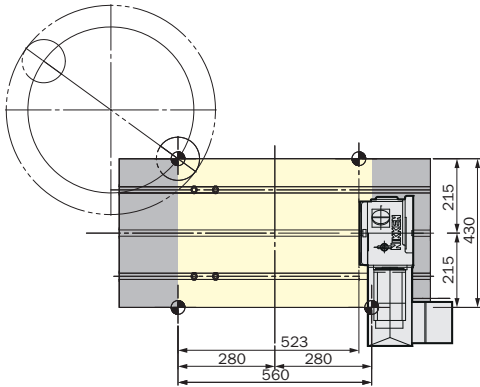
# Mazak SADA NÁSTROJŮ

## NIKKEN NC NÁSTROJE

Chcete-li doplnit nástroje k CNC otočnému stolu NIKKEN na vašem obráběcím stroji MAZAK, je k dispozici řada NIKKEN NC SADY NÁSTROJOVÝCH DRŽÁKŮ, které vám zajistí dosažení optimálního výkonu z vaší investice. Nezáleží na tom, jaké materiály jsou obráběny, nástroje NIKKEN NC Tooling přináší bezkonkurenční výkon z hlediska rychlosti výroby, spolehlivosti, přesnosti a povrchové úpravy s dalším přínosem prokazatelného zvýšení životnosti nástroje. MAZAK a NIKKEN jsou partnery v oblasti přesného strojírenství a spolupracují, aby zajistily, že každý specifikovaný obráběcí stroj je ideálně vhodný pro jeho konečné použití cenově nejefektivnějším způsobem.

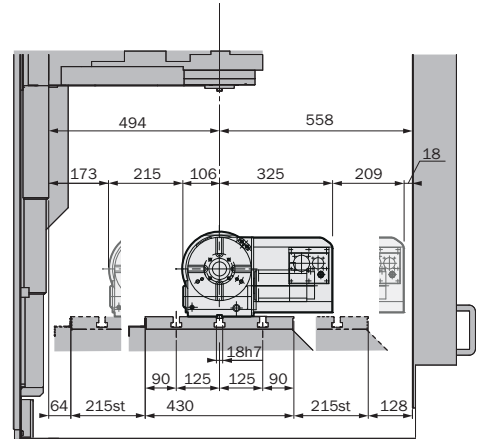
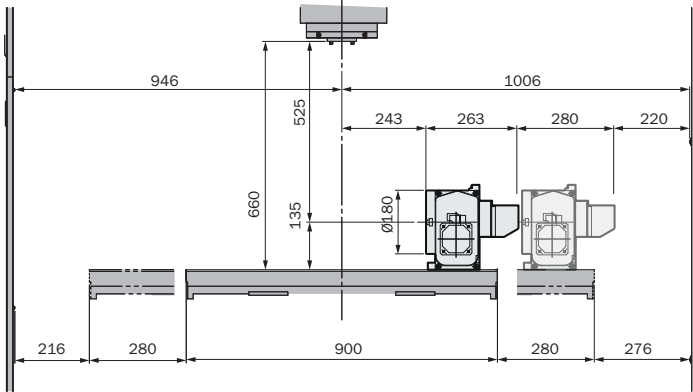


## CNC180MA

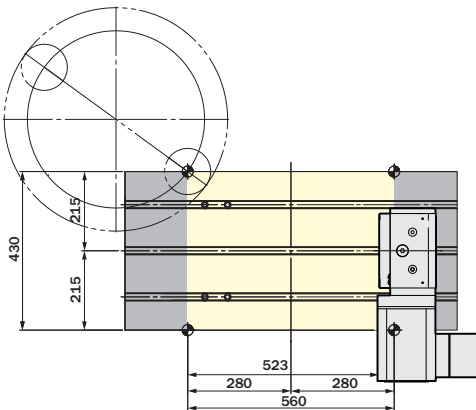


### CNC180MA Specifikace

- Průměr stolu Ømm : Ø180
- Maximální pracovní zatížení (kg) : 200(H) 100(V)
- Rychlost rotace : 22.2(min<sup>-1</sup>), 44.4(min<sup>-1</sup>)
- Přesnost přetáčení (sec) : ±20
- Zpevňovací moment (Nm) : 303
- Čistá hmotnost (kg) : 43
- Typ motoru (200V) : HG-105T-D48
- Typ motoru (400V) : HG-H105T-D48
- Průměr vývrty vřetena : Ø60H7 Ø40

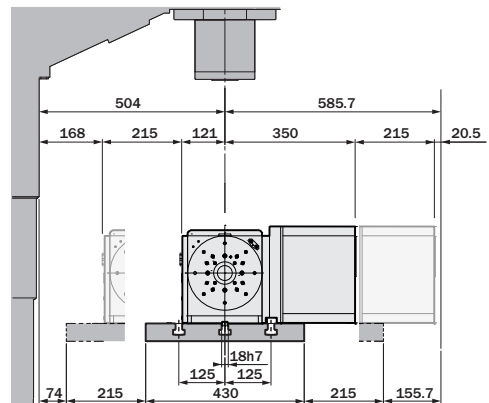
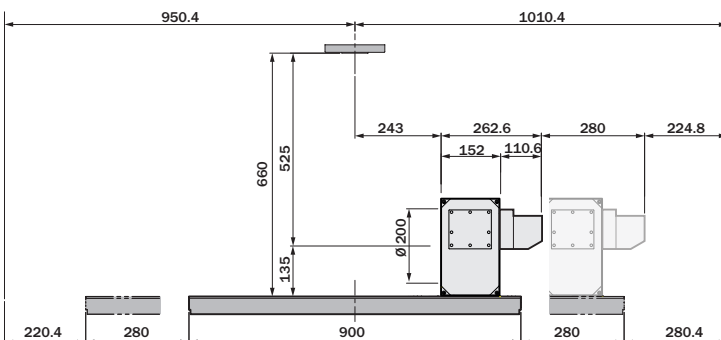


## NCT200MA

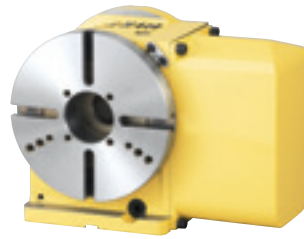
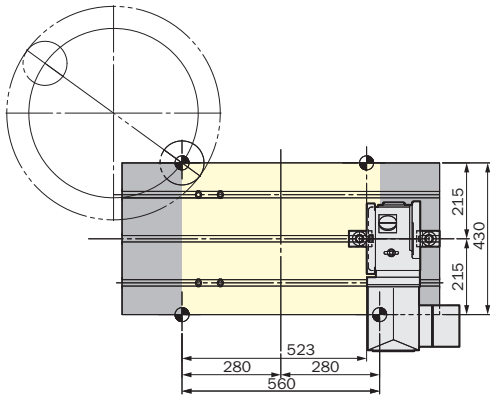


### NCT200MA Specifikace

- Průměr stolu Ømm : Ø200
- Maximální pracovní zatížení (kg) : 200(H) 100(V)
- Rychlost rotace : 33.3(min<sup>-1</sup>), 66.6(min<sup>-1</sup>)
- Přesnost přetáčení (sec) : ±20
- Zpevňovací moment (Nm) : 900
- Čistá hmotnost (kg) : 65
- Typ motoru (200V) : HG-104T-D48
- Typ motoru (400V) : HG-H104T-D48
- Průměr vývrty vřetena : Ø60H7

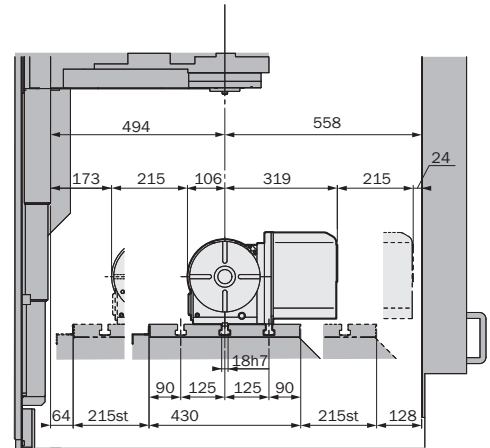
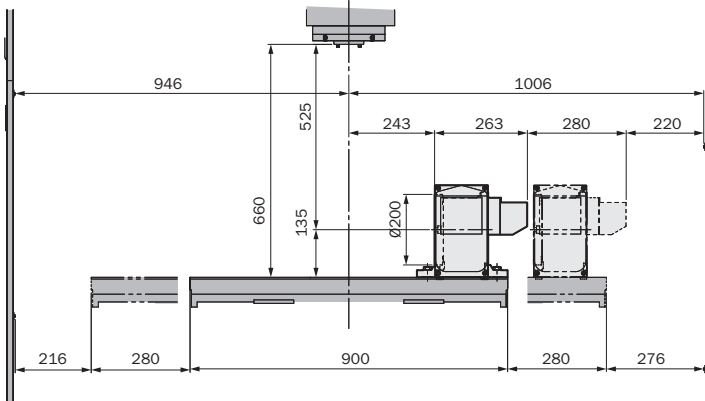


**CNC202MA**

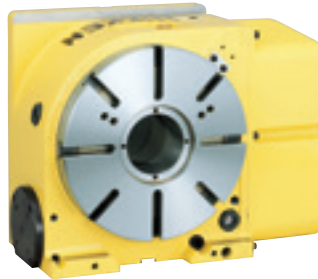
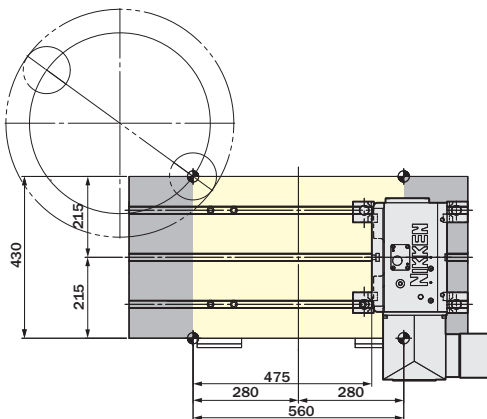


**CNC202MA Specifikace**

- Průměr stolu Ømm : Ø200
- Maximální pracovní zatížení (kg) : 200(H) 100(V)
- Rychlost rotace : 22.2(min<sup>-1</sup>), 44.4(min<sup>-1</sup>)
- Přesnost přetáčení (sec) : ±20
- Zpevňovací moment (Nm) : 303
- Čistá hmotnost (kg) : 55
- Typ motoru (200V) : HG-104T-D48
- Typ motoru (400V) : HG-H104T-D48
- Průměr vřvtu vřetena : Ø60H7 Ø40

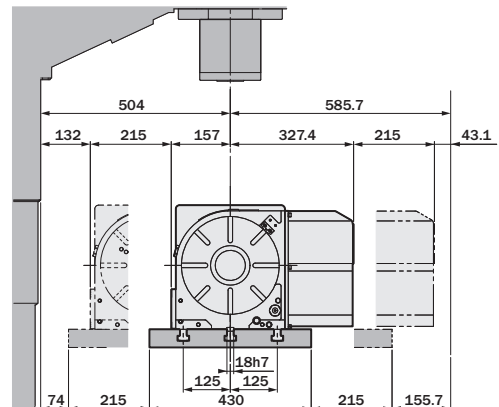
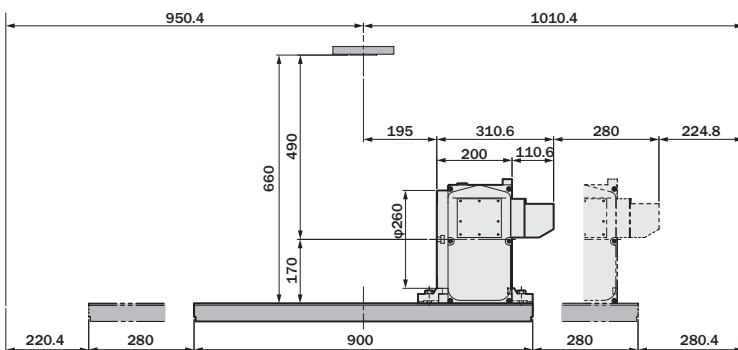


**CNC260MA**



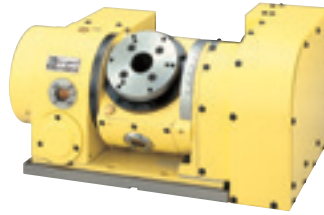
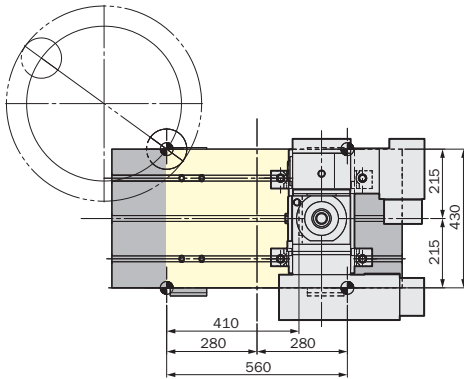
**CNC260MA Specifikace**

- Průměr stolu Ømm : Ø260
- Maximální pracovní zatížení (kg) : 350(H) 175(V)
- Rychlost rotace : 16.6(min<sup>-1</sup>), 33.3(min<sup>-1</sup>)
- Přesnost přetáčení (sec) : ±20
- Zpevňovací moment (Nm) : 588
- Čistá hmotnost (kg) : 120
- Typ motoru (200V) : HG-104T-D48
- Typ motoru (400V) : HG-H104T-D48
- Průměr vřvtu vřetena : Ø80H7



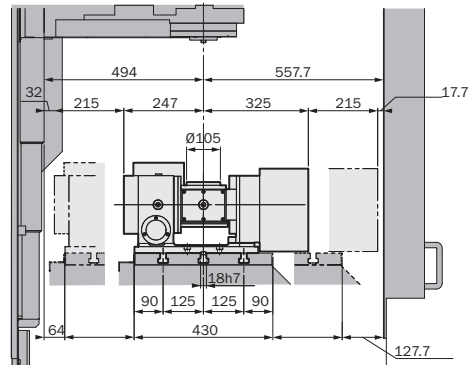
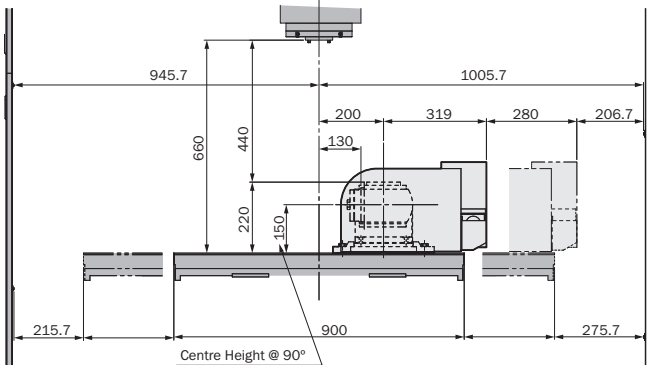


## 5AX-130MA

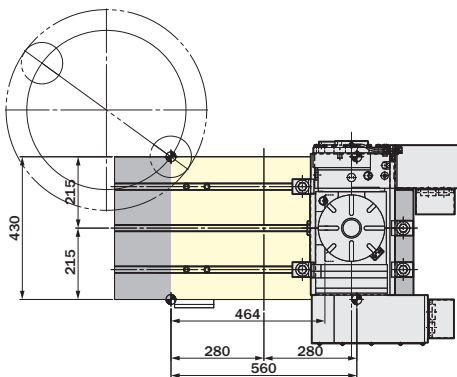


### 5AX-130MA Specifikace

- Průměr stolu Ømm : Ø130
- Maximální pracovní zatížení (kg) : 50(0 to 30°) 25(30° to 90°)
- Rychlost rotace : 22.2 min<sup>-1</sup> (Rotace)  
11.1 min<sup>-1</sup> (Sklopení)
- Přesnost přetáčení (sec) : ±30 (Rotace), 60 (Sklopení)
- Zpevňovací moment (Nm) : 205 (Rotace), 303 (Sklopení)
- Čistá hmotnost (kg) : 115
- Typ motoru (200V) : HG-105T-D48 (Rotace)  
HG-105T-D48 (Sklopení)
- Typ motoru (400V) : HG-105T-D48 (Rotace)  
HG-105T-D48 (Sklopení)
- Průměr vývrtu vřetena : Ø60H7 Ø30
- Úhel sklopení : 0° ~ 105°

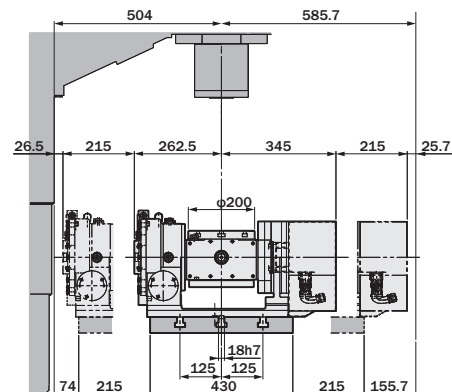
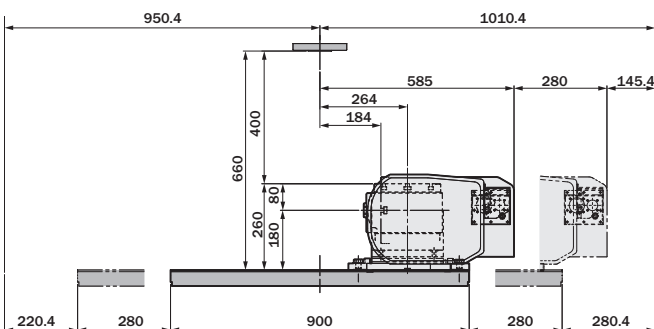


## 5AX-201MA

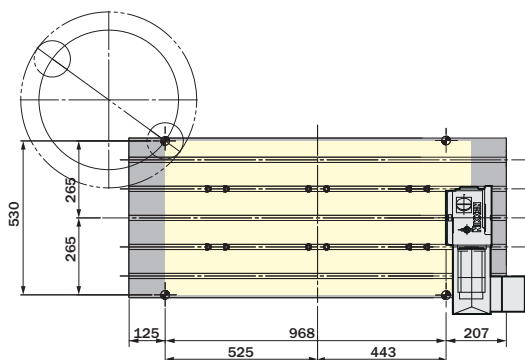


### 5AX-201MA Specifikace

- Průměr stolu Ømm : Ø200
- Maximální pracovní zatížení (kg) : 60(0 to 30°) 40(30° to 90°)
- Rychlost rotace : 22.2 min<sup>-1</sup> (Rotace)  
16.6 min<sup>-1</sup> (Sklopení)
- Přesnost přetáčení (sec) : ±20 (Rotace), 60 (Sklopení)
- Zpevňovací moment (Nm) : 588 (Rotace), 612 (Sklopení)  
Upínací systém 3.5MPa
- Čistá hmotnost (kg) : 160
- Typ motoru (200V) : HG-105T-D48 (Rotace)  
HG-105T-D48 (Sklopení)
- Typ motoru (400V) : HG-105T-D48 (Rotace)  
HG-105T-D48 (Sklopení)
- Průměr vývrtu vřetena : Ø60H7 Ø50
- Úhel sklopení : 0° ~ 105°

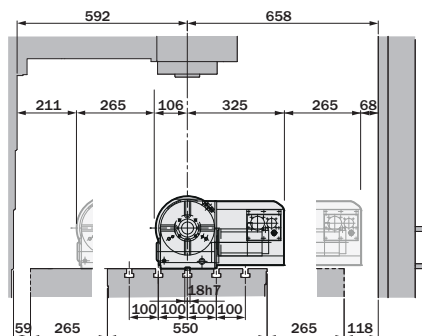
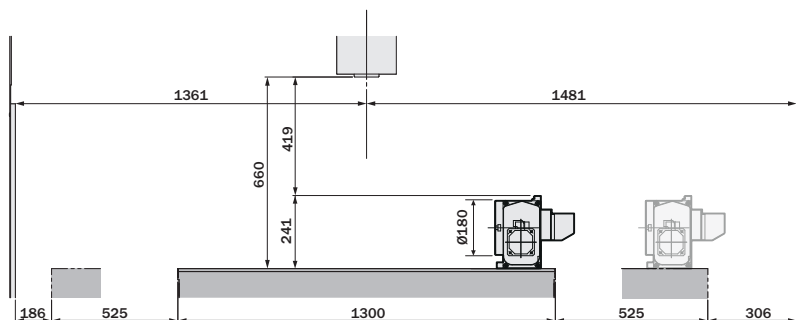


## CNC180MA

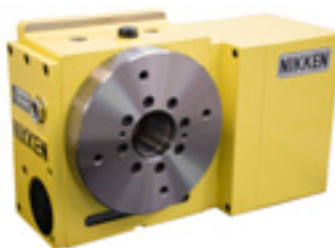
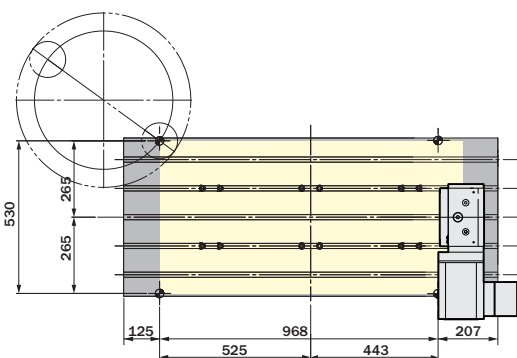


### CNC180MA Specifikace

- Průměr stolu Ømm : Ø180
- Maximální pracovní zatížení (kg) : 200(H) 100(V)
- Rychlost rotace : 22.2(min<sup>-1</sup>), 44.4(min<sup>-1</sup>)
- Přesnost přetáčení (sec) : ±20
- Zpevňovací moment (Nm) : 303
- Čistá hmotnost (kg) : 43
- Typ motoru (200V) : HG-105T-D48
- Typ motoru (400V) : HG-H105T-D48
- Průměr výtvrta vřetena : Ø60H7 Ø40

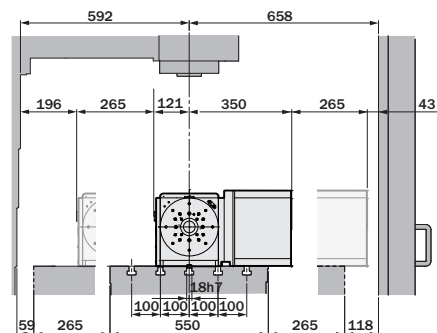
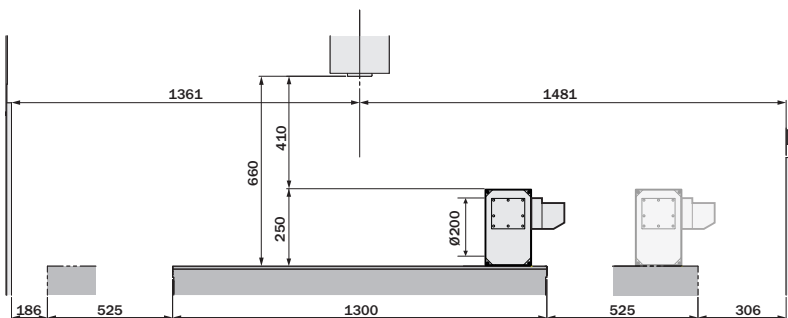


## NCT200MA

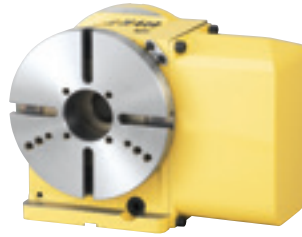
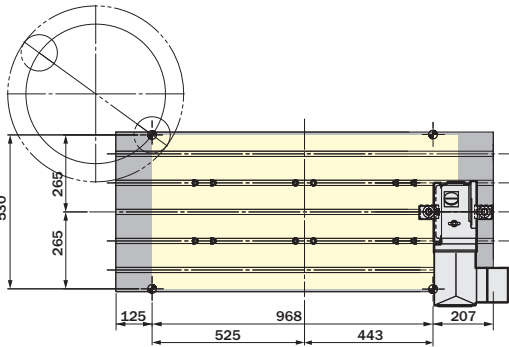


### NCT200MA Specifikace

- Průměr stolu Ømm : Ø200
- Maximální pracovní zatížení (kg) : 200(H) 100(V)
- Rychlost rotace : 33.3(min<sup>-1</sup>), 66.6(min<sup>-1</sup>)
- Přesnost přetáčení (sec) : ±20
- Zpevňovací moment (Nm) : 900
- Čistá hmotnost (kg) : 65
- Typ motoru (200V) : HG-104T-D48
- Typ motoru (400V) : HG-H104T-D48
- Průměr výtvrta vřetena : Ø60H7

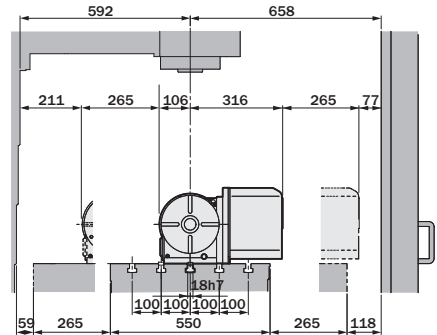
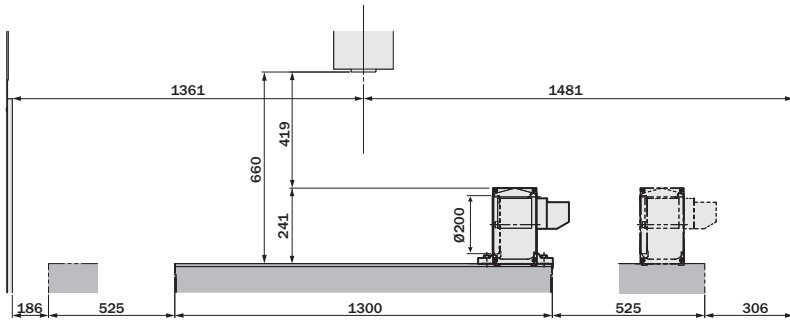


**CNC202MA**

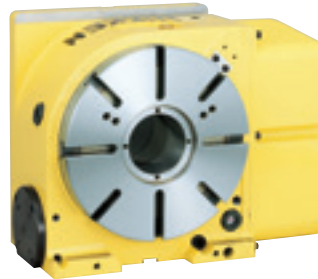
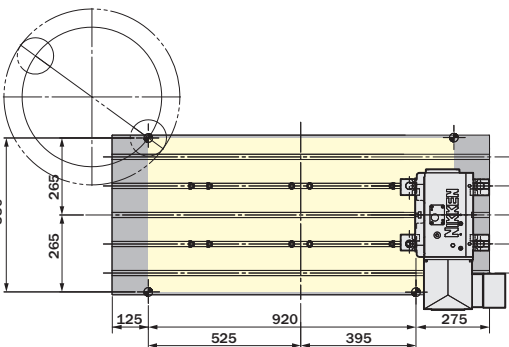


**CNC202MA Specifikace**

- Průměr stolu Ømm : Ø200
- Maximální pracovní zatížení (kg) : 200(H) 100(V)
- Rychlost rotace : 22.2(min<sup>-1</sup>), 44.4(min<sup>-1</sup>)
- Přesnost přetáčení (sec) : ±20
- Zpevňovací moment (Nm) : 303
- Čistá hmotnost (kg) : 55
- Typ motoru (200V) : HG-104T-D48
- Typ motoru (400V) : HG-H104T-D48
- Průměr vývrtu vřetena : Ø60H7 Ø40

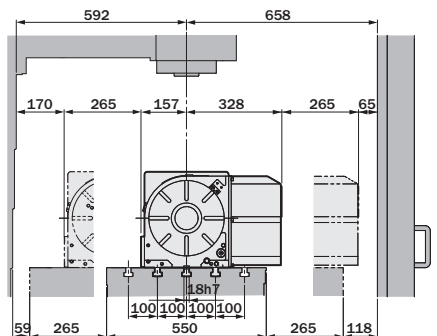
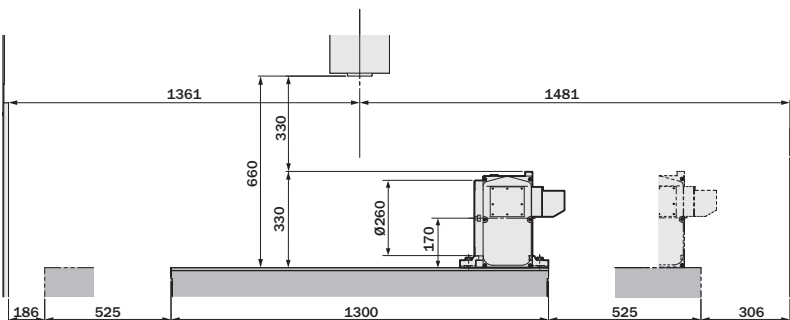


**CNC260MA**

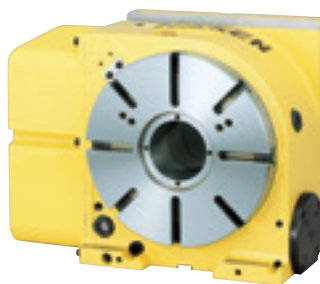
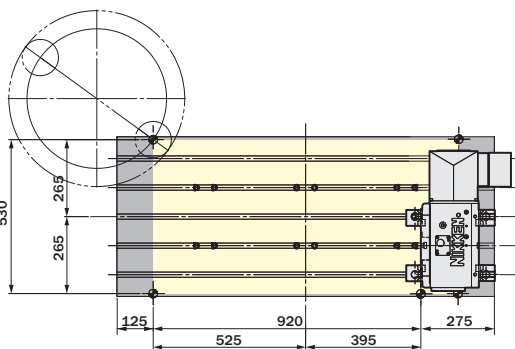


**CNC260MA Specifikace**

- Průměr stolu Ømm : Ø260
- Maximální pracovní zatížení (kg) : 350(H) 175(V)
- Rychlost rotace : 16.6(min<sup>-1</sup>), 33.3(min<sup>-1</sup>)
- Přesnost přetáčení (sec) : ±20
- Zpevňovací moment (Nm) : 588
- Čistá hmotnost (kg) : 120
- Typ motoru (200V) : HG-104T-D48
- Typ motoru (400V) : HG-H104T-D48
- Průměr vývrtu vřetena : Ø80H7

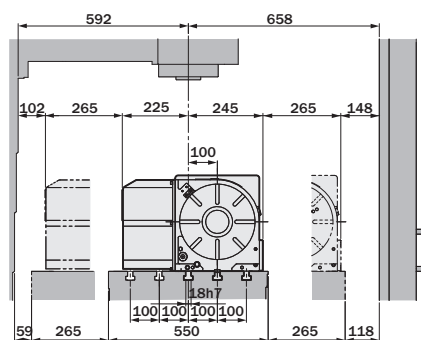
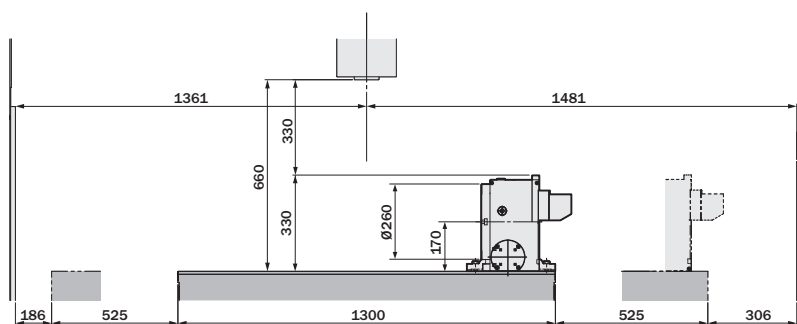


**CNC260LMA**



**CNC260LMA Specifikace**

- Průměr stolu Ømm : Ø260
- Maximální pracovní zatížení (kg) : 350(H) 175(V)
- Rychlost rotace : 16.6(min<sup>-1</sup>), 33.3(min<sup>-1</sup>)
- Přesnost přetáčení (sec) : ±20
- Zpevňovací moment (Nm) : 588
- Čistá hmotnost (kg) : 120
- Typ motoru (200V) : HG-104T-D48
- Typ motoru (400V) : HG-H104T-D48
- Průměr vývrtu vřetena : Ø80H7

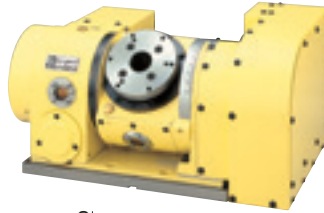
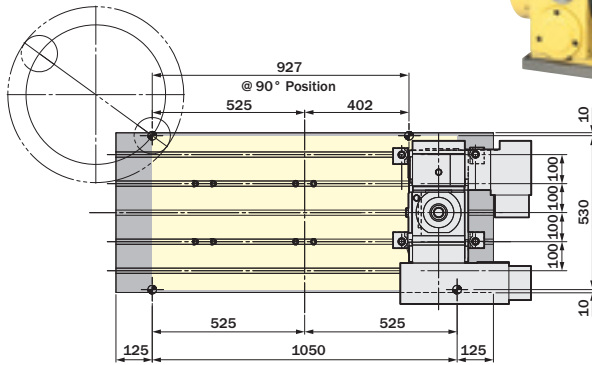


**MAZAK VCN-530C**



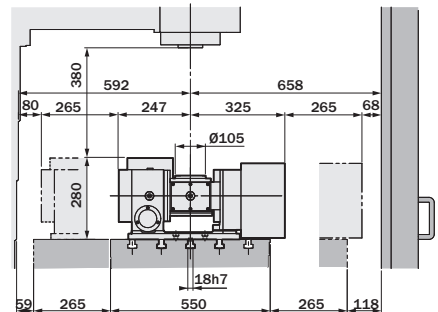
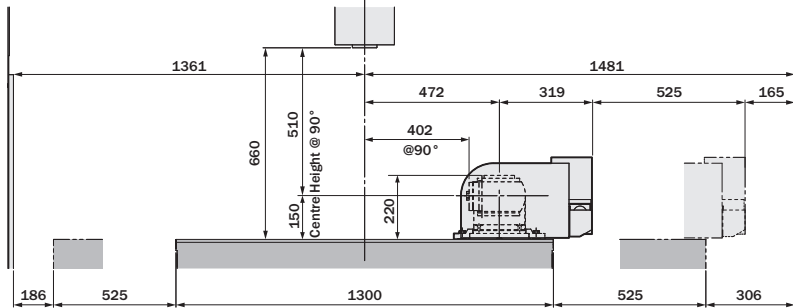


## 5AX-130MA

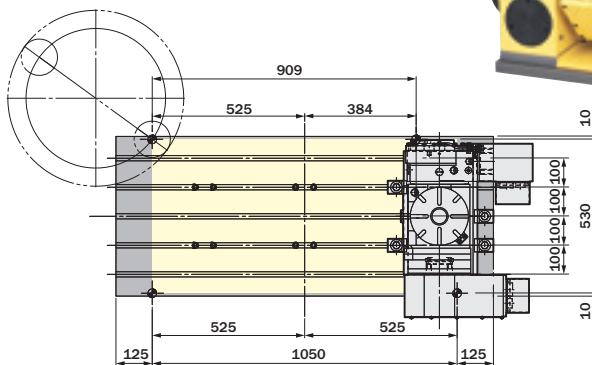


### 5AX-130MA Specifikace

- Průměr stolu Ømm : Ø130
- Maximální pracovní zatížení (kg) : 50(0 to 30°) 25(30° to 90°)
- Rychlost rotace : 22.2 min<sup>-1</sup> (Rotace)  
11.1 min<sup>-1</sup> (Sklopení)
- Přesnost přetáčení (sec) : ±30 (Rotace), 60 (Sklopení)
- Zpevňovací moment (Nm) : 205 (Rotace), 303 (Sklopení)
- Čistá hmotnost (kg) : 115
- Typ motoru (200V) : HG-105T-D48 (Rotace)  
HG-105T-D48 (Sklopení)
- Typ motoru (400V) : HG-105T-D48 (Rotace)  
HG-105T-D48 (Sklopení)
- Průměr vřetva vřetena : Ø60h7 Ø30
- Úhel sklopení : 0° ~ 105°

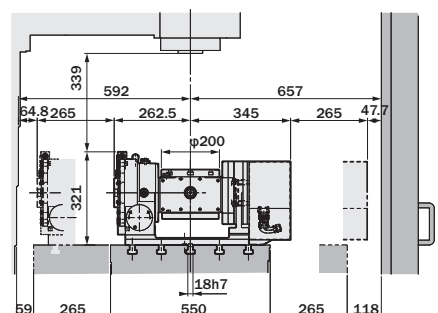
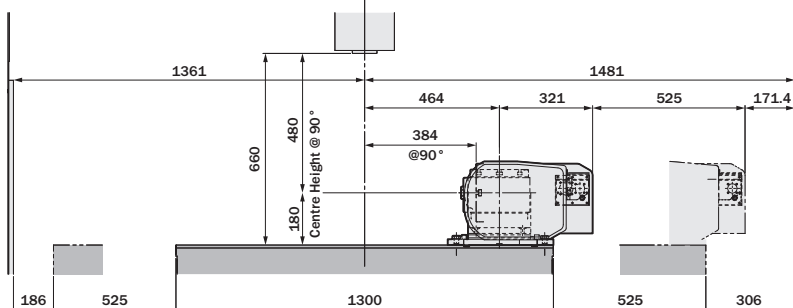


## 5AX-201MA

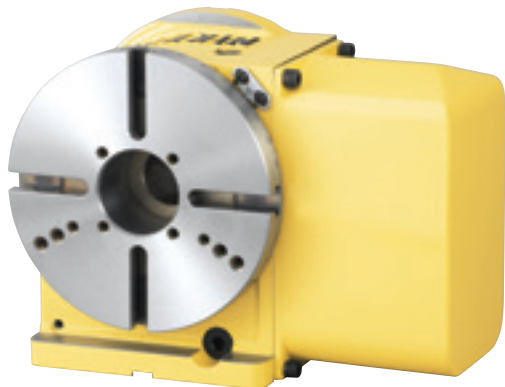


### 5AX-201MA Specifikace

- Průměr stolu Ømm : Ø200
- Maximální pracovní zatížení (kg) : 60(0 to 30°) 40(30° to 90°)
- Rychlost rotace : 22.2 min<sup>-1</sup> (Rotace)  
16.6 min<sup>-1</sup> (Sklopení)
- Přesnost přetáčení (sec) : ±20 (Rotace), 60 (Sklopení)
- Zpevňovací moment (Nm) : 588 (Rotace), 612 (Sklopení)  
Upínací systém 3.5MPa
- Čistá hmotnost (kg) : 160
- Typ motoru (200V) : HG-105T-D48 (Rotace)  
HG-105T-D48 (Sklopení)
- Typ motoru (400V) : HG-105T-D48 (Rotace)  
HG-105T-D48 (Sklopení)
- Průměr vřetva vřetena : Ø60h7 Ø50
- Úhel sklopení : 0° ~ 105°

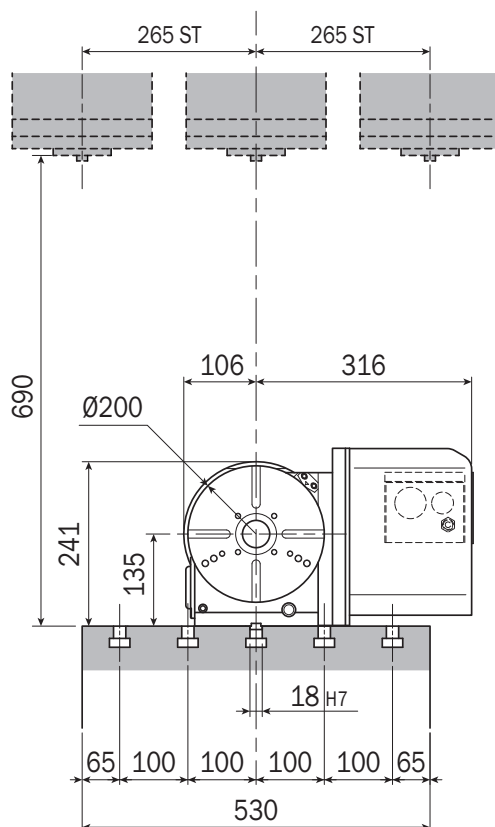


## CNC202MA



### CNC202MA Specifikace

- Průměr stolu Ømm : Ø200
- Maximální pracovní zatížení (kg) : 200(H) 100(V)
- Rychlost rotace : 22.2(min<sup>-1</sup>), 44.4(min<sup>-1</sup>)
- Přesnost přetáčení (sec) : ±20
- Zpevňovací moment (Nm) : 303
- Čistá hmotnost (kg) : 55
- Typ motoru (200V) : HG-104T-D48
- Typ motoru (400V) : HG-H104T-D48
- Průměr vývrtné vřetena : Ø60H7 Ø40

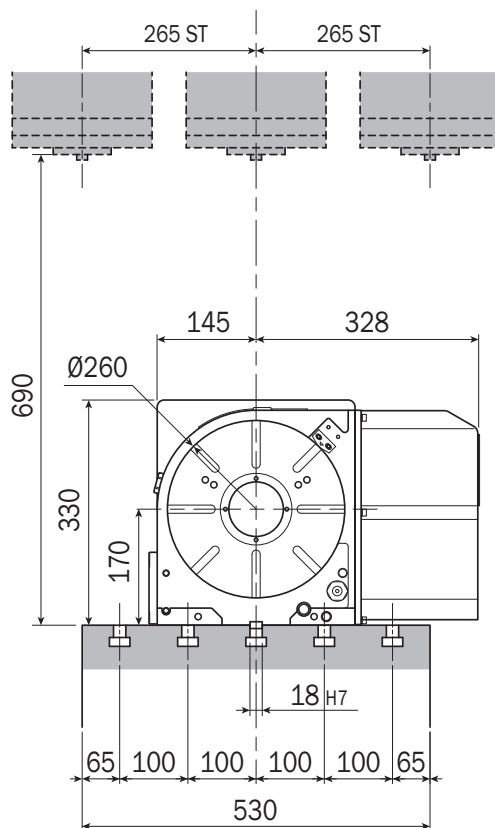


## CNC260MA

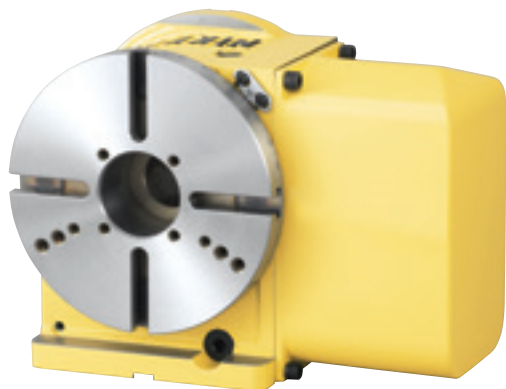


### CNC260MA Specifikace

- Průměr stolu Ømm : Ø260
- Maximální pracovní zatížení (kg) : 350(H) 175(V)
- Rychlost rotace : 16.6(min<sup>-1</sup>), 33.3(min<sup>-1</sup>)
- Přesnost přetáčení (sec) : ±20
- Zpevňovací moment (Nm) : 588
- Čistá hmotnost (kg) : 120
- Typ motoru (200V) : HG-104T-D48
- Typ motoru (400V) : HG-H104T-D48
- Průměr vývrtné vřetena : Ø80H7

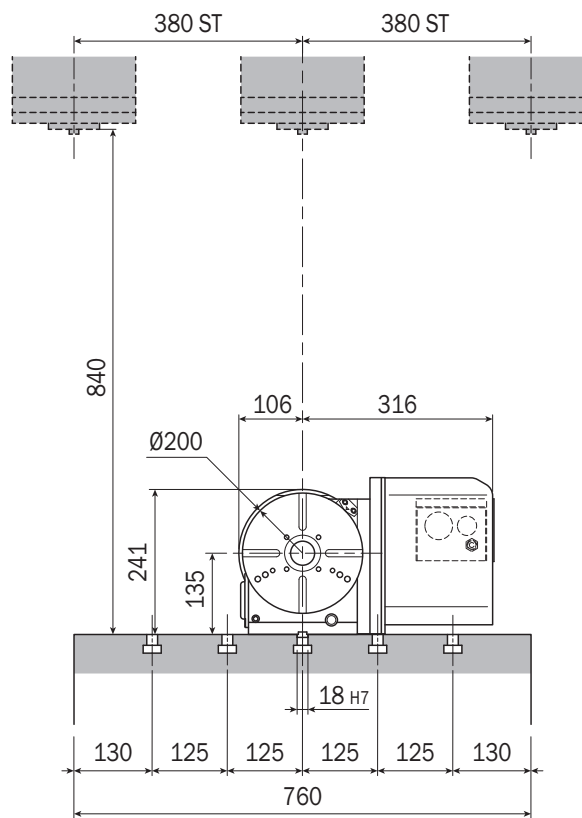


## CNC202MA



### CNC202MA Specifikace

- Průměr stolu Ømm : Ø200
- Maximální pracovní zatížení (kg) : 200(H) 100(V)
- Rychlost rotace : 22.2(min<sup>-1</sup>), 44.4(min<sup>-1</sup>)
- Přesnost přetáčení (sec) : ±20
- Zpevňovací moment (Nm) : 303
- Čistá hmotnost (kg) : 55
- Typ motoru (200V) : HG-104T-D48
- Typ motoru (400V) : HG-H104T-D48
- Průměr vývrty vřetena : Ø60H7 Ø40

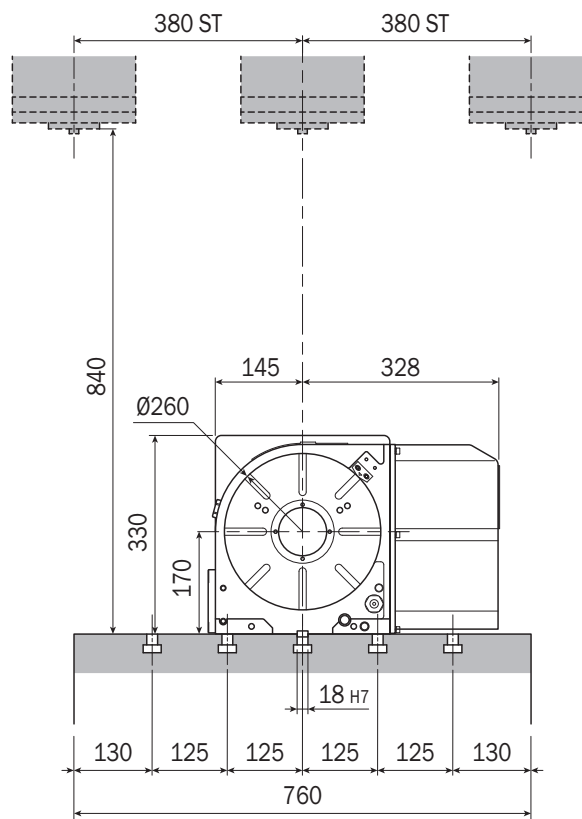


## CNC260MA

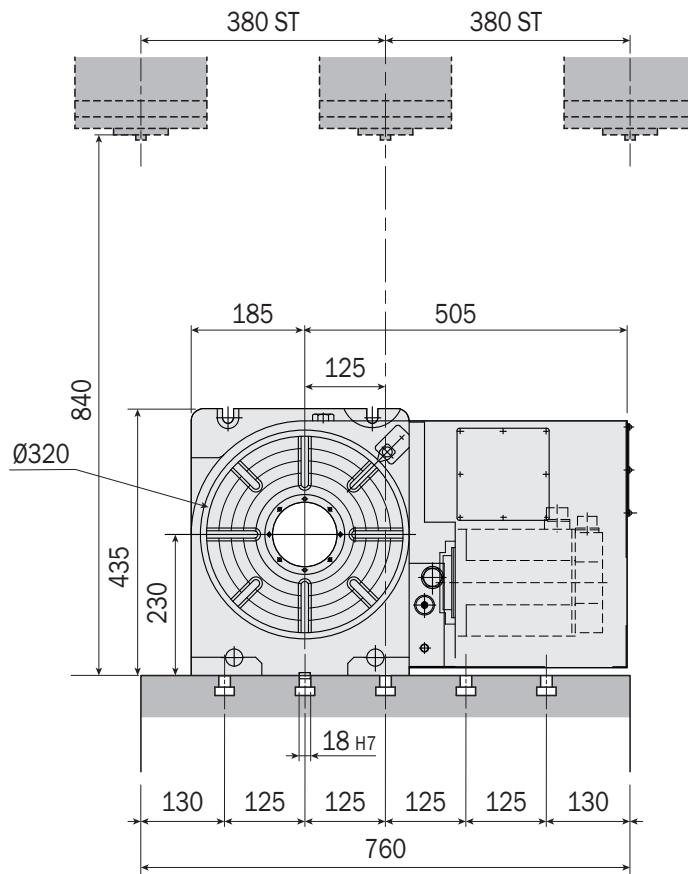


### CNC260MA Specifikace

- Průměr stolu Ømm : Ø260
- Maximální pracovní zatížení (kg) : 350(H) 175(V)
- Rychlost rotace : 16.6(min<sup>-1</sup>), 33.3(min<sup>-1</sup>)
- Přesnost přetáčení (sec) : ±20
- Zpevňovací moment (Nm) : 588
- Čistá hmotnost (kg) : 120
- Typ motoru (200V) : HG-104T-D48
- Typ motoru (400V) : HG-H104T-D48
- Průměr vývrty vřetena : Ø80H7



## CNC321MA



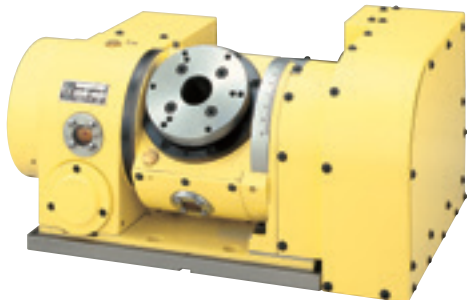
### CNC321MA Specifikace

- Průměr stolu  $\varnothing$ mm :  $\varnothing 320$
- Maximální pracovní zatížení (kg) : 500(H) 250(V)
- Rychlost rotace : 22.2( $\text{min}^{-1}$ ), 44.4( $\text{min}^{-1}$ )
- Přesnost přetáčení (sec) :  $\pm 15$
- Zpevňovací moment (Nm) : 1,760
- Čistá hmotnost (kg) : 200
- Typ motoru (200V) : HG-204S-D48
- Typ motoru (400V) : HG-H204S-D48
- Průměr vývrtnu vřetena :  $\varnothing 105\text{H7}$

## MAZAK VTC-760C

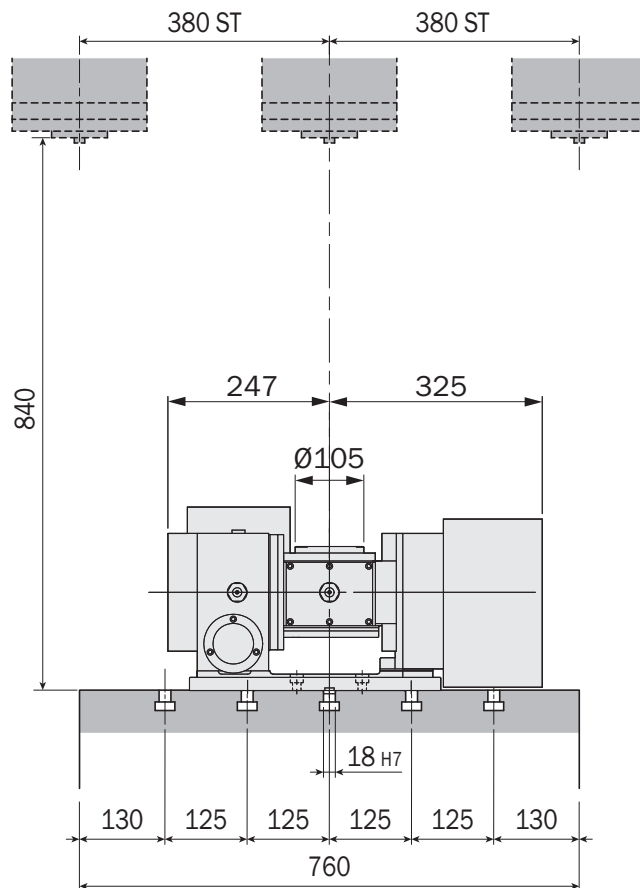


## 5AX-130MA

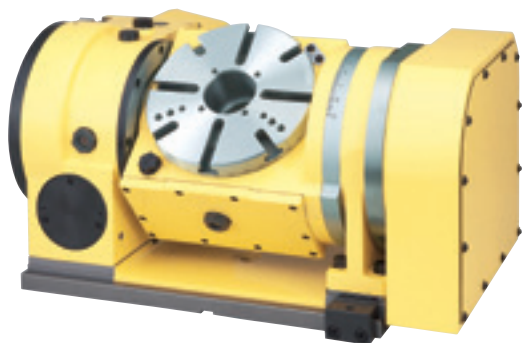


### 5AX-130MA Specifikace

- Průměr stolu Ømm : Ø130
- Maximální pracovní zatížení (kg) : 50(0 to 30°) 25(30° to 90°)
- Rychlost rotace : 22.2 min<sup>-1</sup> (Rotace)  
11.1 min<sup>-1</sup> (Sklopení)
- Přesnost přetáčení (sec) : ±30 (Rotace), 60 (Sklopení)
- Zpevňovací moment (Nm) : 205 (Rotace), 303 (Sklopení)
- Čistá hmotnost (kg) : 115
- Typ motoru (200V) : HG-105T-D48 (Rotace)  
HG-105T-D48 (Sklopení)
- Typ motoru (400V) : HG-105T-D48 (Rotace)  
HG-105T-D48 (Sklopení)
- Průměr vývrtu vřetena : Ø60<sub>H7</sub> Ø30
- Úhel sklopení : 0° ~ 105°

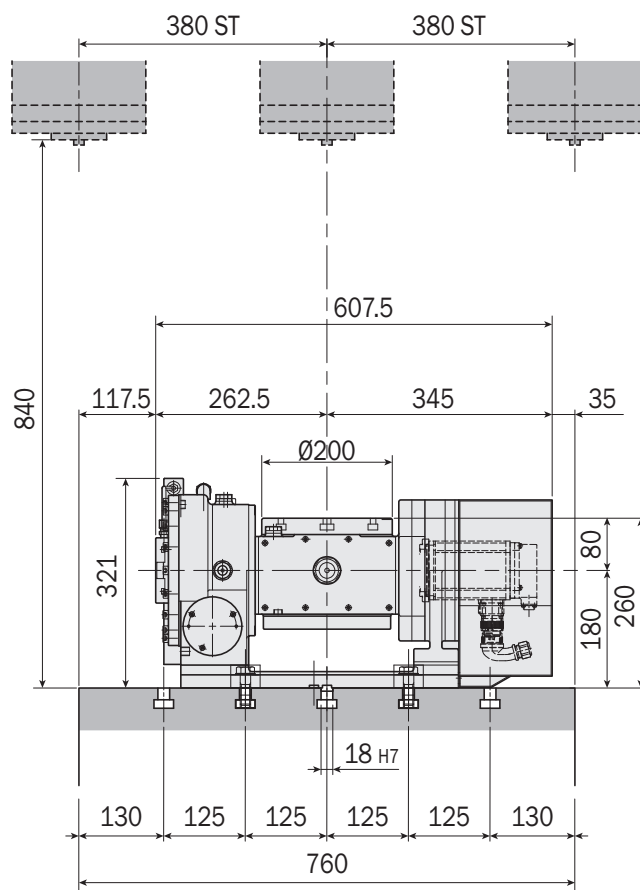


## 5AX-201MA



### 5AX-201MA Specifikace

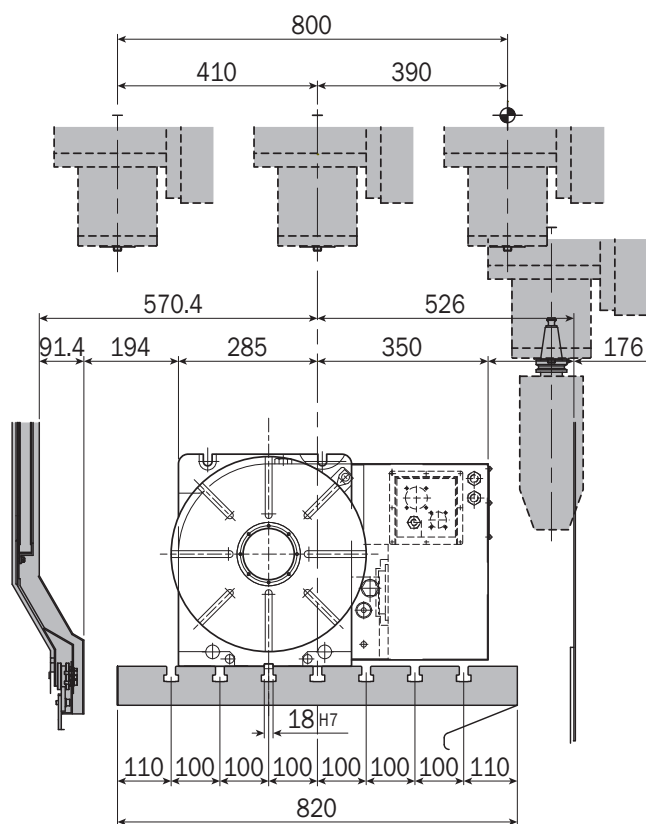
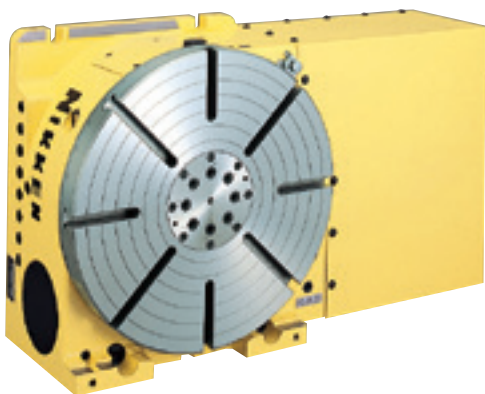
- Průměr stolu Ømm : Ø200
- Maximální pracovní zatížení (kg) : 60(0 to 30°) 40(30° to 90°)
- Rychlost rotace : 22.2 min<sup>-1</sup> (Rotace)  
16.6 min<sup>-1</sup> (Sklopení)
- Přesnost přetáčení (sec) : ±20 (Rotace), 60 (Sklopení)
- Zpevňovací moment (Nm) : 588 (Rotace), 612 (Sklopení)  
Upínací systém 3.5MPa
- Čistá hmotnost (kg) : 160
- Typ motoru (200V) : HG-105T-D48 (Rotace)  
HG-105T-D48 (Sklopení)
- Typ motoru (400V) : HG-105T-D48 (Rotace)  
HG-105T-D48 (Sklopení)
- Průměr vývrtu vřetena : Ø60<sub>H7</sub> Ø50
- Úhel sklopení : 0° ~ 105°





## VTC-800/20SR - VTC-800/30SR - VTC-800/20HD - VTC-800/30HD VTC-820/20SR - VTC-820/30SR

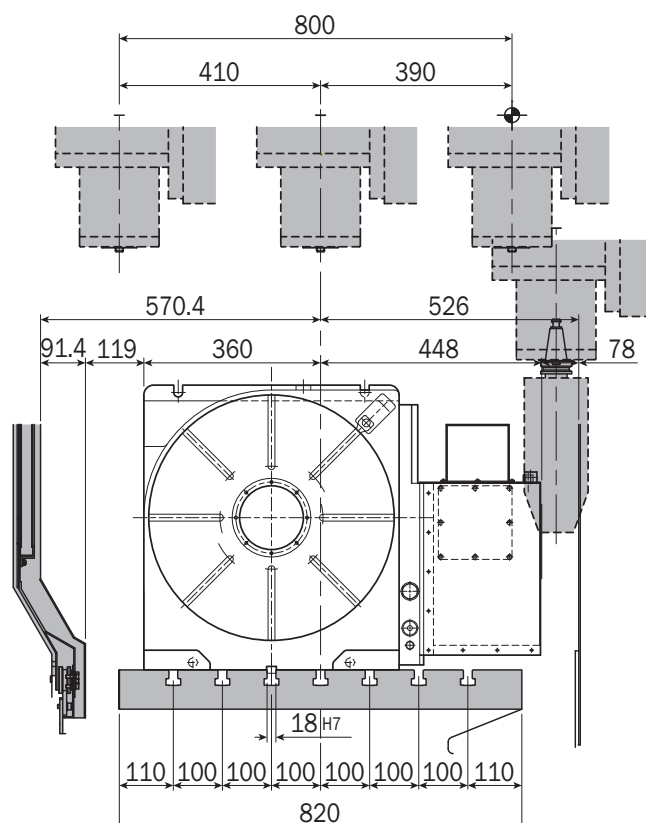
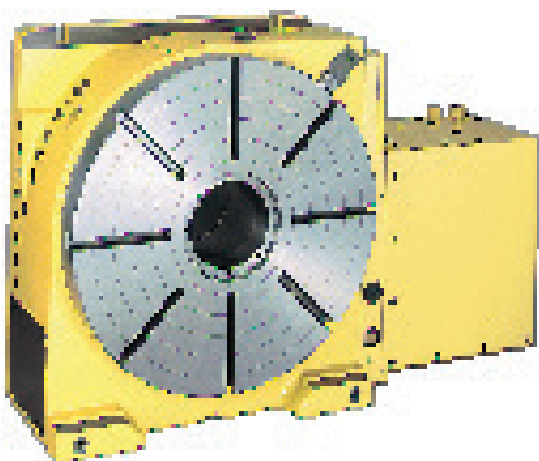
### CNC401MA



#### CNC401MA Specifikace

- Průměr stolu Ømm : Ø400
- Maximální pracovní zatížení (kg) : 500(H) 250(V)
- Rychlost rotace : 22.2(min<sup>-1</sup>), 44.4(min<sup>-1</sup>)
- Přesnost přetáčení (sec) : ±15
- Zpevňovací moment (Nm) : 1,760
- Čistá hmotnost (kg) : 230
- Typ motoru (200V) : HG-204S-D48
- Typ motoru (400V) : HG-H204S-D48
- Průměr vřvtu vřetena : Ø105H7

### CNC501MA

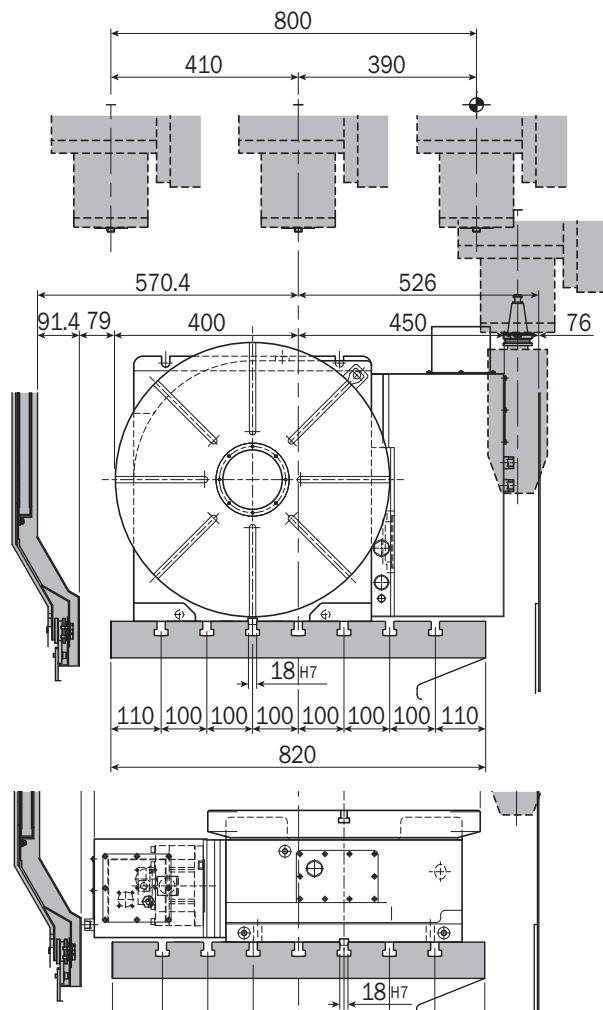
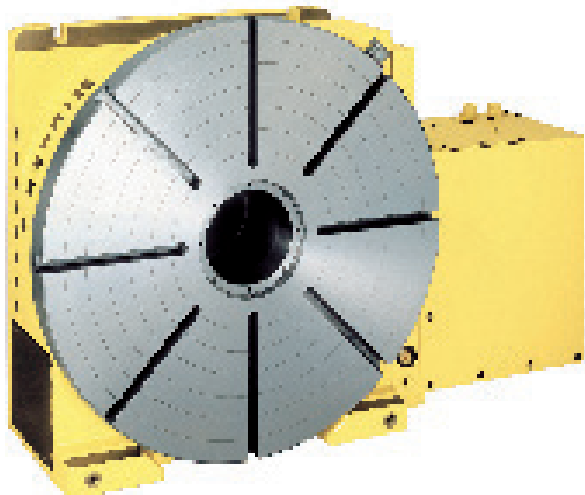


#### CNC501MA Specifikace

- Průměr stolu Ømm : Ø500
- Maximální pracovní zatížení (kg) : 800(H) 400(V)
- Rychlost rotace : 16.6(min<sup>-1</sup>), 33.3(min<sup>-1</sup>)
- Přesnost přetáčení (sec) : ±15
- Zpevňovací moment (Nm) : 4,655
- Čistá hmotnost (kg) : 470
- Typ motoru (200V) : HG-354S-D48
- Typ motoru (400V) : HG-H354S-D48
- Průměr vřvtu vřetena : Ø130H7

## VTC-800/20SR - VTC-800/30SR - VTC-800/20HD - VTC-800/30HD VTC-820/20SR - VTC-820/30SR

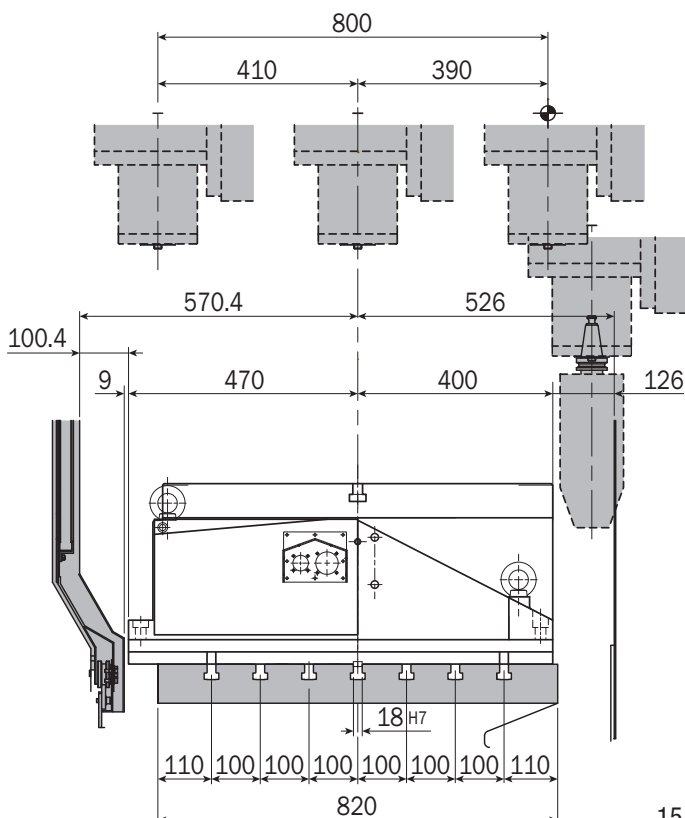
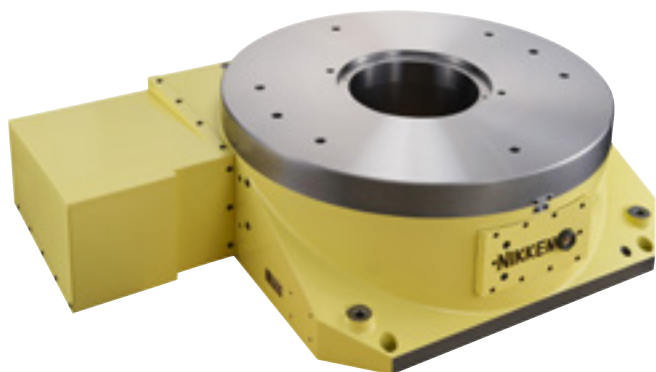
### CNC601MA



#### CNC601MA Specifikace

- Průměr stolu Ømm : Ø600
- Maximální pracovní zatížení (kg) : 800(H) 400(V)
- Rychlost rotace : 11.1(min<sup>-1</sup>), 22.2(min<sup>-1</sup>)
- Přesnost přetáčení (sec) : ±15
- Zpevňovací moment (Nm) : 4,655
- Čistá hmotnost (kg) : 500
- Typ motoru (200V) : HG-354S-D48
- Typ motoru (400V) : HG-H354S-D48
- Průměr vřvtu vřetena : Ø130H7

### CNC802MA

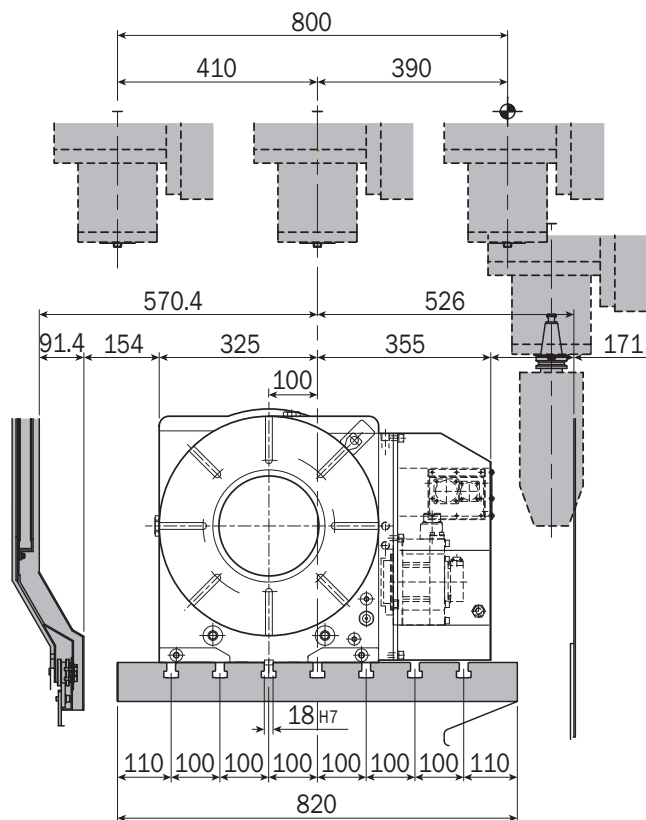
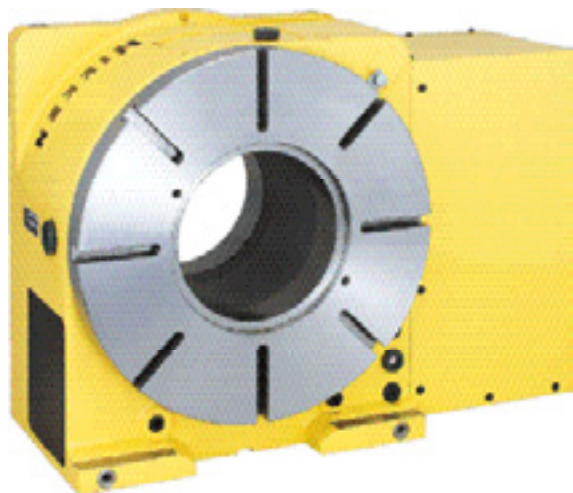


#### CNC802MA Specifikace

- Průměr stolu Ømm : Ø800
- Maximální pracovní zatížení (kg) : 3,000(H)
- Rychlost rotace : 5.5(min<sup>-1</sup>)
- Přesnost přetáčení (sec) : ±15
- Zpevňovací moment (Nm) : 7,000
- Čistá hmotnost (kg) : 1,100
- Typ motoru (200V) : HG-354S-D48
- Typ motoru (400V) : HG-H354S-D48
- Průměr vřvtu vřetena : Ø270H7

## VTC-800/20SR - VTC-800/30SR - VTC-800/20HD - VTC-800/30HD VTC-820/20SR - VTC-820/30SR

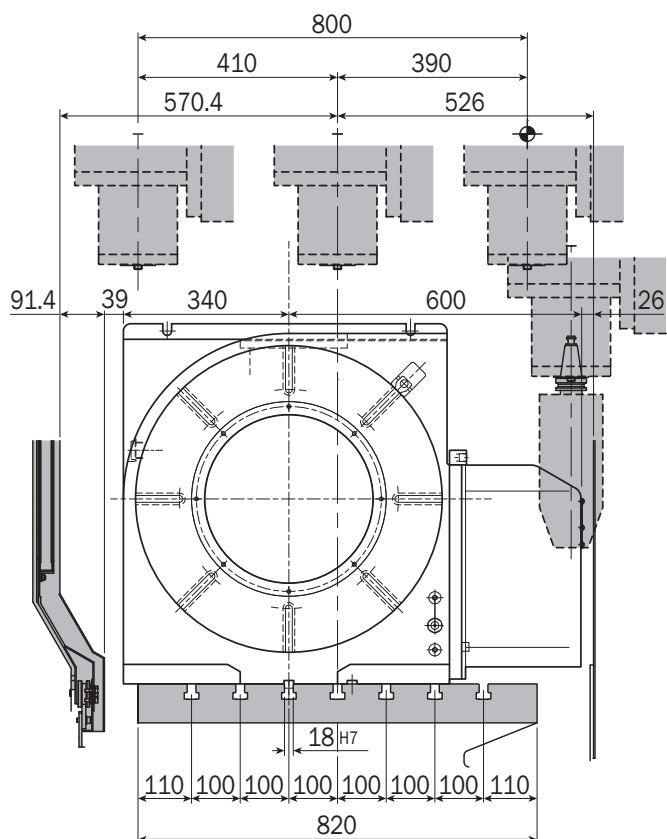
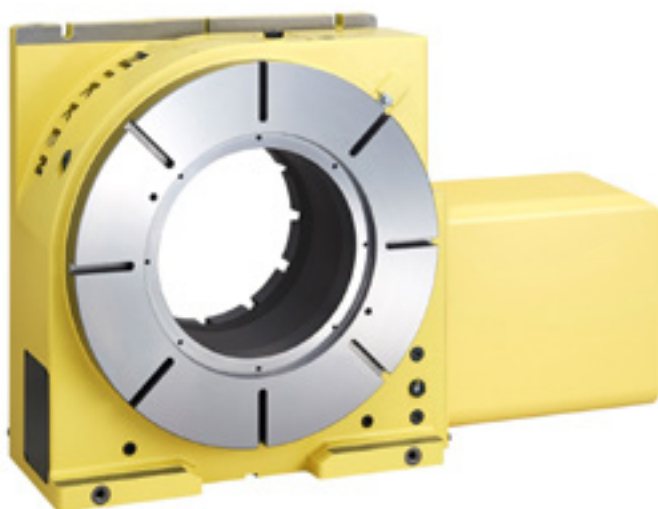
### CNCB450MA



#### CNCB450MA Specifikace

- Průměr stolu Ømm : Ø450
- Maximální pracovní zatížení (kg) : 700(H) 350(V)
- Rychlost rotace : 25(min<sup>-1</sup>)
- Přesnost přetáčení (sec) : ±15
- Zpevňovací moment (Nm) : 3,870
- Čistá hmotnost (kg) : 380
- Typ motoru (200V) : HG-204S-D48
- Typ motoru (400V) : HG-H204S-D48
- Průměr vývrtné vřeteny : Ø205<sub>H7</sub>

### CNCB630MA

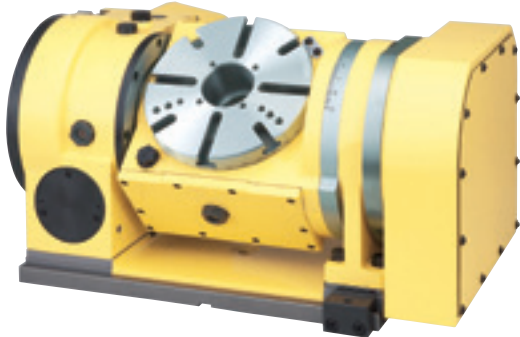


#### CNCB630MA Specifikace

- Průměr stolu Ømm : Ø630
- Maximální pracovní zatížení (kg) : 1,600(H) 800(V)
- Rychlost rotace : 11.1(min<sup>-1</sup>), 22.2(min<sup>-1</sup>)
- Přesnost přetáčení (sec) : ±15
- Zpevňovací moment (Nm) : 6,550
- Čistá hmotnost (kg) : 750
- Typ motoru (200V) : HG-354S-D48
- Typ motoru (400V) : HG-H354S-D48
- Průměr vývrtné vřeteny : Ø345<sub>H7</sub>

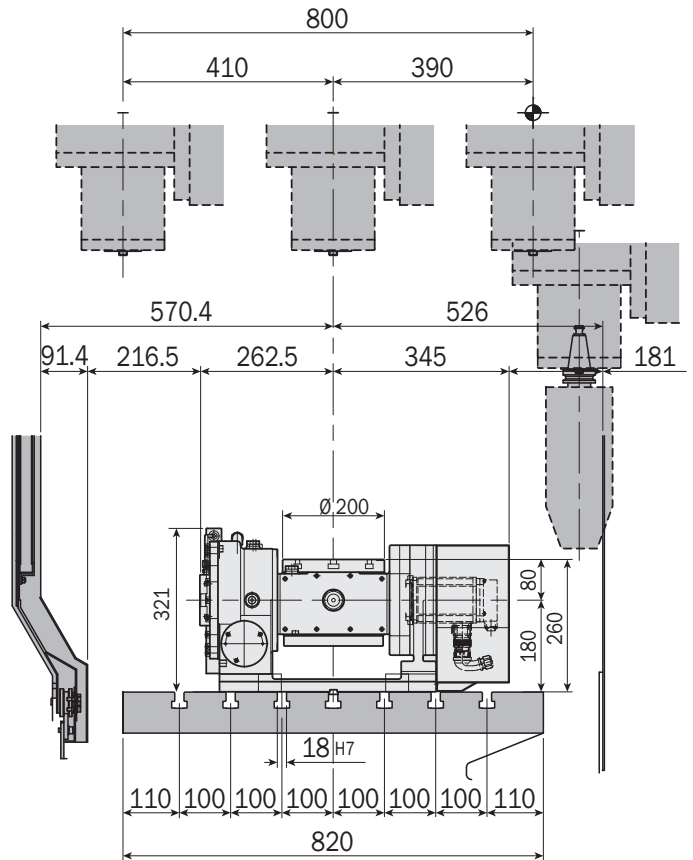
## VTC-800/20HD - VTC-800/30HD

### 5AX-201MA



#### 5AX-201MA Specifikace

- Průměr stolu  $\varnothing$ mm :  $\varnothing$ 200
- Maximální pracovní zatížení (kg) : 60(0 to 30°) 40(30° to 90°)
- Rychlost rotace : 22.2 min<sup>-1</sup> (Rotace)  
16.6 min<sup>-1</sup> (Sklopení)
- Přesnost přetáčení (sec) :  $\pm$ 20 (Rotace), 60 (Sklopení)
- Zpevňovací moment (Nm) : 588 (Rotace), 612 (Sklopení)  
Upínací systém 3.5MPa
- Čistá hmotnost (kg) : 160
- Typ motoru (200V) : HG-105T-D48 (Rotace)  
HG-105T-D48 (Sklopení)
- Typ motoru (400V) : HG-105T-D48 (Rotace)  
HG-105T-D48 (Sklopení)
- Průměr vývrtu vřetena :  $\varnothing$ 60H7  $\varnothing$ 50
- Úhel sklopení : 0° ~ 105°

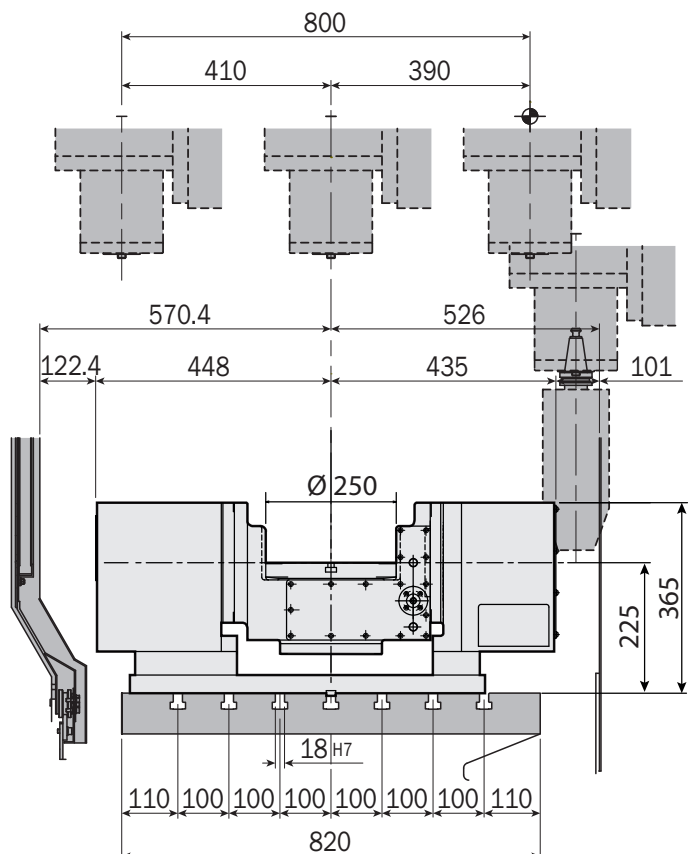


### 5AX-250MA



#### 5AX-250MA Specifikace

- Průměr stolu  $\varnothing$ mm :  $\varnothing$ 250
- Maximální pracovní zatížení (kg) : 80(0 to 30°) 50(30° to 90°)
- Rychlost rotace : 22.2 min<sup>-1</sup> (Rotace)  
11.1 min<sup>-1</sup> (Sklopení)
- Přesnost přetáčení (sec) :  $\pm$ 20 (Rotace), 60 (Sklopení)
- Zpevňovací moment (Nm) : 588 (Rotace), 4,900 (Sklopení)  
Upínací systém 3.5MPa
- Čistá hmotnost (kg) : 290
- Typ motoru (200V) : HG-104T-D48 (Rotace)  
HG-104T-D48 (Sklopení)
- Typ motoru (400V) : HG-104T-D48 (Rotace)  
HG-104T-D48 (Sklopení)
- Průměr vývrtu vřetena :  $\varnothing$ 60H7  $\varnothing$ 50
- Úhel sklopení : 0° ~ 105°



## SCROLL CHUCKS & CHUCK PLATES

Chuck Plate

Scroll Chuck



### List of Scroll Chuck & Chuck Plate

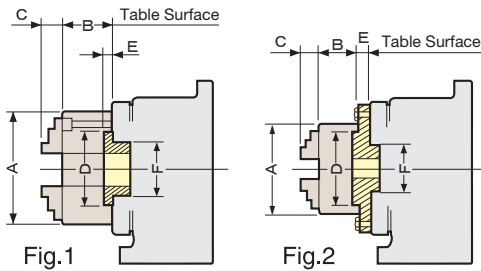
Scroll Chuck	4"	5"	6"	7"	9"	10"	12"
CNC202		X-5C*	X-6B*	X-7A*			
CNC260			X-6G*	X-7L*	X-9H		
CNC321, 401				X-7N, 7K <sup>2</sup>	X-9K, 9D <sup>2</sup>	X-10G, 10D <sup>2</sup>	X-12F, 12G <sup>2</sup>
CNC501, 601					X-9D	X-10	X-12B
5AX-130	X-4B						
5AX-201	X-4B	X-5C*	X-6B*	X-7A*			

- Scroll Chucks with chuck plate marked \* are NIKKEN Scroll Chuck of Front Mounting (Fig.1)
- Chuck plate marked \*2 are used for Ø400 table.
- The chuck plates for the scroll chucks without \* can be used for the scroll chuck based on JIS B6151 SC/TC standard.
- NIKKEN Scroll Chuck is used for X-4B

### Chucking Range

Chuck Size	Range	
	External	Internal
4"	2~ 89	36~ 78
5"	3~104	42~ 92
6"	3~135	52~119
7"	3~153	56~134
9"	4~190	64~169
10"	10~229	72~208
12"	10~258	82~238

This is the actual gripping range not jaw stroke.

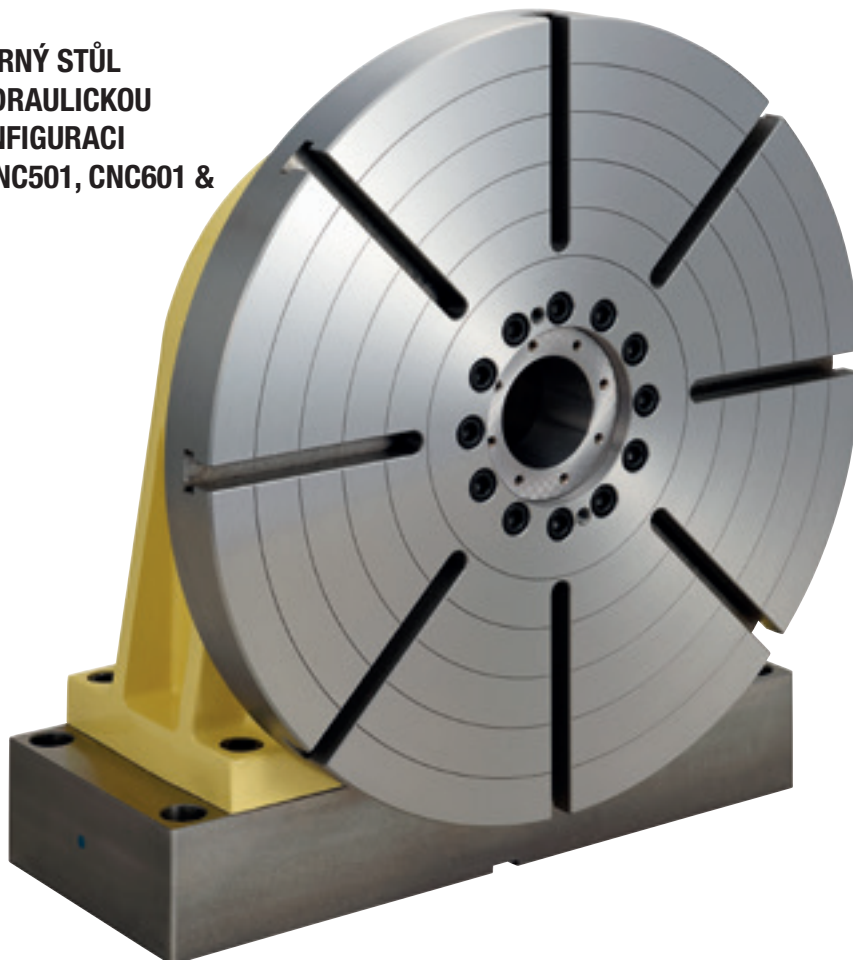


### Front End Dimensions with Scroll Chuck & Chuck Plate

Chuck Size	Chuck Plate Code No.	A	B	C	D	E	F	Fig. No.
4"	X-4B	112	58	31.75	80	13	60	2
5"	X-5C*	132	60	37.25	100	3.5	60	1
6"	X-6B*	167	66	44.25	130	4	60	2
	X-6G*					4	80	1
7"	X-7A*, X-7L*	192	75	46.25	155	4	60, 80	2
	X-7K, 7N					16	105	1
9"	X-9D	233	82	55.25	190	20	130,60	2
	X-9H					25	80	
	X-9J, 9K					18	80,105	
10"	X-10	274	86	53.25	230	20	130,70,75	2
	X-10D, 10G					20	105	
12"	X-12B, X-12G	310	92	59.25	260	20	75,130	2
	X-12F-1					25	80,105	

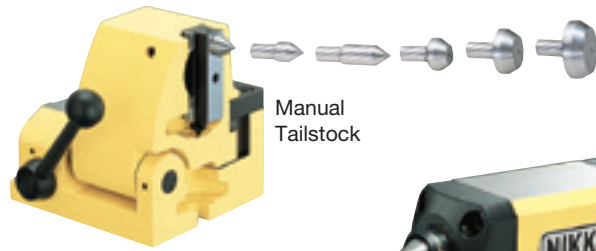
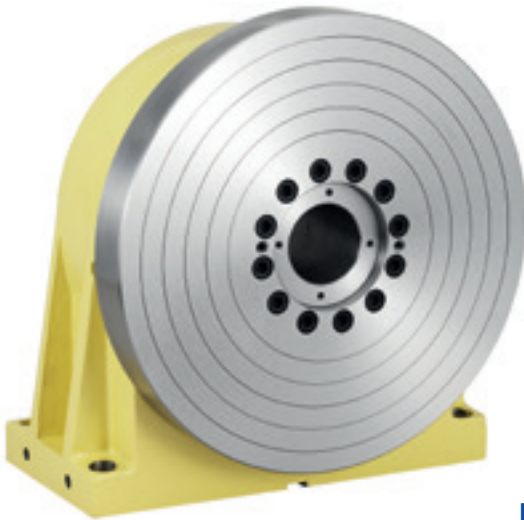
★The dimension from the table surface to the jaw is: B+C\* Others: E+B+C

## TAT501 PODPŮRNÝ STŮL VYBAVENÝ HYDRAULICKOU BRZDOU, V KONFIGURACI SPOLEČNĚ S CNC501, CNC601 & CNCB630





## TAILSTOCK (MANUAL, AIR, HYDRAULIC, SUPPORT TABLE)



Manual Tailstock

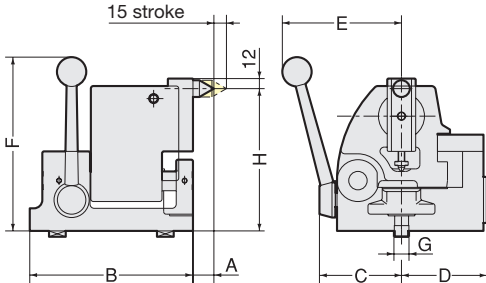


Air/Hyd. Tailstock

### List of Tailstock and Support Table

Table Model	Tailstock Centre Height	Manual	Air/Hyd. Tailstock	Support Table
		Stroke: 15mm	Stroke: 60mm	Built-in Brake (Hyd.)
CNC202	135	P-125S	PBA-135	TAT170
CNC260	170	P-170S	PBA-170	TAT250
CNC321, 401	230	P-230S		TAT321,401
CNC501, 601	310	P-310S		TAT501,600
5AX-130	150	P-150S	PBA-150	
5AX-201	180	P-170S	PBA-180	

### TAT401N PODPŮRNÝ STŮL VYBAVENÝ HYDRAULICKOU BRZDOU, V KONFIGURACI SPOLEČNĚ S CNC321, CNC401 & CNCB450

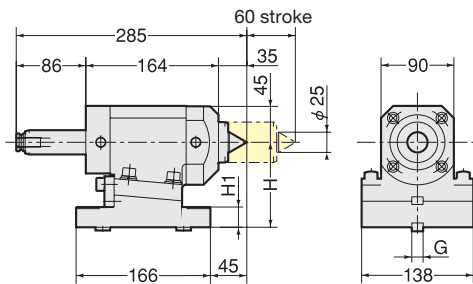


The centre height can be adjusted. Please refer Centre Height H on the table.

### Dimension of Manual Tailstock

Code No.	Centre Height H	A	B	C	D	E	F	G	Weight (kg)
P-125S	130~140	27	150	76	74	120	210	14	11.5
P-150S	145~160	25	195	98	102	145	210	18	22
P-170S	160~180	25	195	98	102	145	210	18	22.5
P-230S	220~240	25	195	98	102	145	250	18	27
P-310S	300~310	15	235	103	124	145	330	20	41.5

- ★ Left handed tailstocks are available in all sizes.
- ★ For P-150S or larger size tailstocks, 5 pcs of changeable centres are included.



The centre height can be adjusted within 0.35mm.

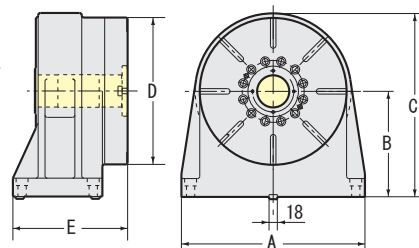
### Air/Hyd. both usable Small Size Tailstock

Code No.	Centre Height H	H <sub>1</sub>	G	Thrust (N)		Weight (Kg)
				Air 0.5MPa	Hyd. 2MPa	
PBA-135	135	55	14	1176	4733	20
PBA-150	150	70	18	1176	4733	22
PBA-170	170	90	18	1176	4733	24.5
PBA-180	180	100	18	1176	4733	25.5

- ★ Rotary centre is built-in.
- ★ MT (Morse Taper) type quill is also available. Please contact us.
- ★ The different length of the stroke is available. Please contact us.

Table without T slot (-N) is standard. Table with T slot is available as an option.

### TAT401-N



### Support Table TAT

Code No.	A	B	C	D	E	Clamping System	Brake Torque	Weight
TAT401	400	230	430	400	250	Hyd.	1470	140
TAT501	480	310	560	500	250	Hyd.	1470	200

- ★ Hydraulic pressure is 3.5MPa.
- ★ Rotary joint is available for all models

Hydraulic ports are 2 x Rc3/8. Solenoid valve and clamp/unclamp confirmation switches are not included.

NIKKEN a Mazak mají dlouhou historii spolupráce na komplexních inženýrských projektech a sdílejí společný etos a vášně pro dokonalost. V inovačním centru NIKKEN Europe existuje řada obráběcích strojů, včetně modelu Mazak INTEGREX i-300, kde se vyvíjí aplikace a technologie, které posunují hranice moderní vysoce výkonné výroby na další úroveň. Navštivte webové stránky společnosti NIKKEN nebo se obraťte na místní pobočku společnosti NIKKEN, abyste se dozvěděli více.



NIKKEN Innovation Centre and Mazak INTEGREX i-300 at the Advanced Manufacturing Park (UK)

[www.nikken-world.com](http://www.nikken-world.com)

## Evropská servisní síť

NIKKEN má síť poboček v osmi evropských zemích. Každá prodejní pobočka má zásoby držáků nástrojů a CNC rotačních stolů a servisní technici se starají o údržbu a servis našich výrobků. Existují také distributoři v dalších globálních oblastech, např. Jihovýchodní Asie, Oceánie, Jižní Ameriky a Afriky.



NIKKEN Euro Centre (UK)



NIKKEN Innovation Centre Europe (NICe)



NIKKEN Deutschland



PROCOMO-NIKKEN (FRANCE)



NIKKEN Turkey



NIKKEN Scandinavia (Sweden)



VEGA International (Italy)

<b>UK</b>	<b>NIKKEN KOSAKUSHO EUROPE LTD.</b> Precision House, Barbot Hall Industrial Estate, Rotherham, South Yorkshire, S61 4RL Tel.+0044(01709) 366306 Fax.+0044 (01709) 376683 <b>NIKKEN Innovation Centre Europe (NICe)</b> Advanced Manufacturing Park, Brunel Way, Catcliffe, Rotherham, S60 5WG Tel.+0044(01709) 366306 Fax.+0044 (01709) 376683	<b>TURKEY</b>	<b>NIKKEN KESICI TAKIMLAR SAN. VE ULUSLARARASI TIC. A. S</b> E5 ÜZERİ KUCUKYALI YANYOL IRMAK SOK. KUCUKYALI SANAYI SITESI A BLOCK NO.5 MALTEPE 34852 ISTANBUL Tel.+0090 (0216) 518-1010 Fax.+0090 (0216) 366-1414
<b>GERMANY</b>	<b>NIKKEN DEUTSCHLAND GmbH</b> Eisenstraße 9b, 65428 Rüsselsheim Tel.+0049 (0) 6142/55060-0 Fax.+0049 (0) 6142/55060-60	<b>SCANDINAVIA SWEDEN</b>	<b>NIKKEN SCANDINAVIA AB</b> Malmövägen 14, 331 42 Värnamo, Sweden. Tel. +46 (0) 303 440600 Fax: +46 (0) 303 58177
<b>FRANCE</b>	<b>PROCOMO-NIKKEN-S.A.S</b> 6, avenue du 1er Mai-Z.A.E.Les Glaises 91127 Palaiseau Cedex Tel.+0033 (01) 69.19.17.35 Fax.+0033 (01) 69.30.64.68	<b>ITALY</b>	<b>VEGA INTERNATIONAL TOOLS S.P.A</b> Via Asti N° 9 10026-Santena (TORINO) Tel.+0039 (011) 9497911 Fax.+0039 (011) 9456380